

MI JARDÍN PERSONAL

Mi jardín personal es un taller para **TU**, para dedicar**TE** y cuidar**TE**.

Se trata de una práctica para cultivarnos, regarnos y abonarnos para crecer fuerte y bien.

El objetivo del taller es encontrar aquello que quieres cuidar, y porqué no, **transformar**.

Es un ejercicio de evolución, transformación y crecimiento, al igual que una semilla.

Juntas vamos a plantar TU PROPIO JARDÍN a través del arte.

Fluir, disfrutar y dejarse llevar por las sensaciones,
olvidándonos del exterior para introducirnos en nuestro interior.



¿En qué consiste?

Vamos a DEDICARNOS. Realizaremos una práctica de 3 horas guiada y personalizada, donde vamos a fluir, a dejarnos llevar para escuchar nuestras necesidades actuales y así encontrar aquello que queremos cambiar y transformar. Detectaremos dónde queremos poner foco para encontrar el equilibrio, y construir así nuestro propio jardín ilustrado.

Utilizaremos el arte y la creatividad para recrear nuestro jardín tomando contacto con las diferentes técnicas de expresión: lápices colores, acuarela, rotulador, collage, etc. pudiendo incluso utilizar elementos como plantas, hojas o flores de diversas formas y especies.

¿Para quién es?

Para toda persona dispuesta a vivir una nueva experiencia dejándose llevar por sus propias sensaciones, pero sobretodo está enfocado a aquellas que quieran seguir creciendo y evolucionando, queriendo transformar aquellos aspectos que no le aportan en su vida, dando lugar y priorizando esos que sí suman y motivan.

¿Qué me llevo del taller?

Del taller te llevas tu propio mantra, TU JARDÍN PERSONAL, que te ayudará a recordar cada día lo verdaderamente importante, lo que te hace feliz y ser mejor persona.

Además tendrás una toma de contacto con diferentes técnicas de expresión, también incluye un rato agradable, olvidándonos del ruido exterior y rodeada de personas maravillosas. Y lo más importante, te llevas tiempo y dedicación para ti, así que desde ya, puedes agradeceréte, yo te felicito por ello.

Y...hay algo más!

¡Te regalo una planta!

Cuidar de ella te ayudará a cuidar de ti en tu proceso de crecimiento, transformación y evolución.

También me encantaría AGRADECERTE la confianza puesta en mí, por ello quiero obsequiarte con un **10%** de descuento en cualquier pieza IS.



En IS trabajamos con dedicación y apostamos por una vida más lenta, por lo que el trato del taller es **personalizado**. Únicamente estará formado por 6 personas, es la forma que, actualmente, sentimos que podemos dedicarte tiempo de calidad.

Queremos que el taller te sirva y puedas irte con la motivación por las nubes, habiendo conectado contigo y deseando realizar esos cambios que te has propuesto para llevar una vida más satisfactoria y sentir que realmente hay un compromiso y un crecimiento personal.



¿Qué necesito?

Es imprescindible que vengas con ilusión, motivación y sin expectativas. Los materiales necesarios están incluidos, pero si tienes alguna técnica que manejes o te guste mucho, puedes traerla, o si tienes algún recorte de revista, foto, hoja seca, sello o algún elemento que sea más personal y creas que te puede servir, ¡adelante!

¿Dónde?

En Estudio IS – C/Astronomía 1, Torre 1, 4º-12
41015 Sevilla

¿Cuándo?

Las fechas se irán anunciando a través de nuestras redes sociales.

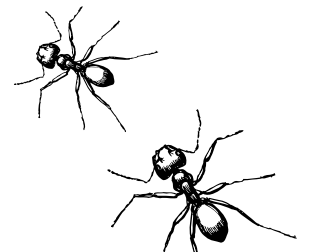


Ilustración de tu jardín personal



Contacto con el dibujo y las técnicas de expresión



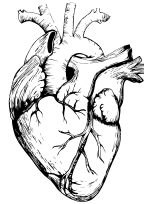
Cápsula plantable



10% descuento en cualquier pieza IS



3 horas de dedicación para ti



39€

La reserva de tu plaza debes hacerla escribiendo a contacto@isdiazrosado.com con el asunto: IS TALLER, una vez recibas validación, tu reserva será confirmada abonando la mitad del precio del taller. La otra mitad se realizará en el estudio el día que vengas.

La ausencia o cancelación con menos de 48 horas de antelación, conlleva a la no devolución del pago de reserva.